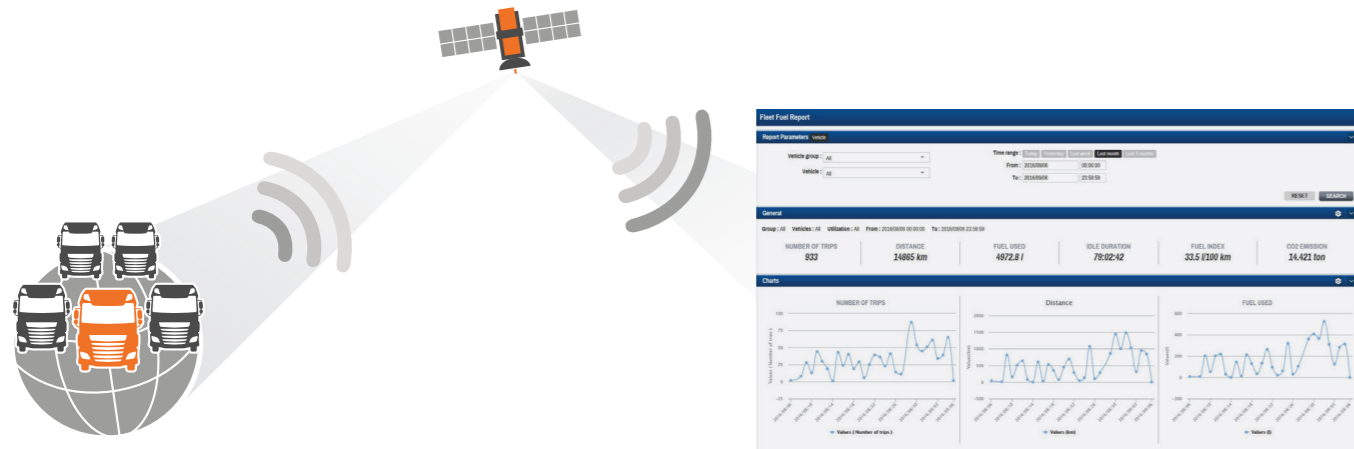
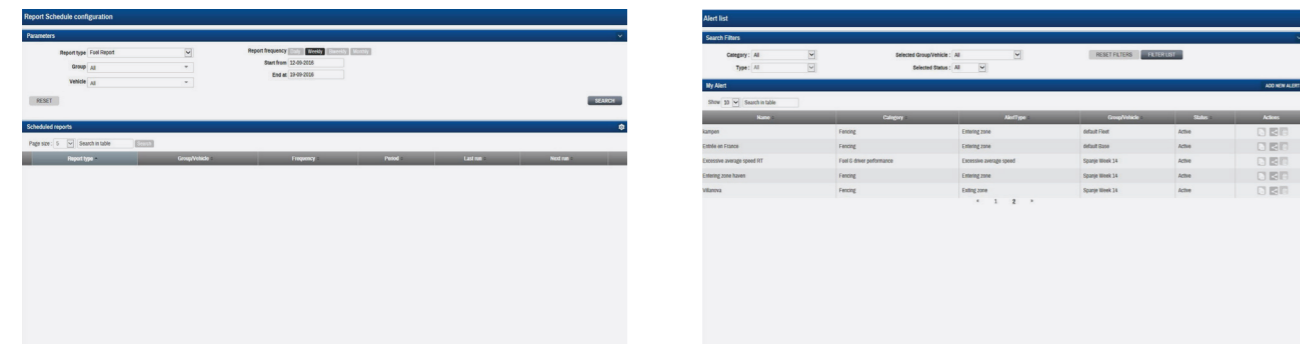


# Presentamos DAF CONNECT



## Informe de consumo de combustible del vehículo y del conductor

El Informe de consumo de combustible del vehículo y del conductor ofrece una relación del consumo y del comportamiento de conducción por vehículo y por conductor, lo que hace posible supervisar y comparar el rendimiento de los vehículos y los conductores. Asimismo, es posible comprobar el rendimiento de toda la flota en un periodo de tiempo seleccionado. Estas vistas aumentan la concienciación sobre el efecto que tiene el estilo de conducción en, por ejemplo, el consumo de combustible y son las herramientas apropiadas para mejorar la eficiencia de conducción.



## Programación del informe

Los informes de DAF Connect sobre consumo de combustible de la flota, desviación del nivel de combustible y utilización de la flota se pueden enviar automáticamente por correo electrónico a las diversas partes interesadas para mantenerlas debidamente informadas. En función de las preferencias, estos informes se pueden enviar a diario o semanalmente.

## Alertas

El portal mostrará notificaciones (alertas) sobre las desviaciones relacionadas con los criterios preestablecidos de estado del vehículo, como velocidad, tiempo en ralentí, consumo de combustible, ruta y geofencing. Estas alertas se pueden enviar automáticamente por correo electrónico o por SMS a una persona o a un grupo de personas que no tengan acceso al portal. Además, se pueden crear puntos de interés sobre los eventos preseleccionados e incluirlos en estos mensajes en tiempo real personalizados.

Para obtener más información, póngase en contacto con su concesionario DAF local.

# DAF Connect



# Presentamos DAF CONNECT



DAF Connect es un sistema de gestión de flotas en línea y fácil de usar que proporciona información en tiempo real sobre el conductor y la ubicación del camión por vehículo o vehículos seleccionados, o incluso de toda la flota. Los indicadores de rendimiento principales (KPI, por sus siglas en inglés) como rutas, tiempo de conducción, consumo de combustible y utilización de la flota se muestran claramente en una vista general. A fin de comparar los datos, por ejemplo, se pueden realizar selecciones cruzadas en el sistema. Se pueden configurar desviaciones de determinados criterios previamente ajustados del estado del vehículo, como el tiempo al ralentí, la velocidad y geofencing (cuando los vehículos se aproximan a ubicaciones preseleccionadas) para permitir una acción inmediata cuando sea necesario. La visibilidad en tiempo real de la ubicación del camión permite un conocimiento exacto de los movimientos de un vehículo, los tiempos de conducción y la disponibilidad de los conductores, lo que mejorará la planificación logística. Además, es posible analizar el recorrido, lo que puede ayudar a reducir los costes evitando rutas que no sean seguras. El conocimiento del estado técnico de los vehículos permite la planificación de un mantenimiento preventivo, lo que reduce las reparaciones imprevistas y aumenta la disponibilidad de los vehículos.



DAF Connect es parte de DAF Transport Efficiency, nuestra filosofía para optimizar el retorno de la inversión por kilómetro. DAF Connect ayuda a aumentar la disponibilidad de los vehículos, mejorar la eficiencia logística y reducir los costes operativos.

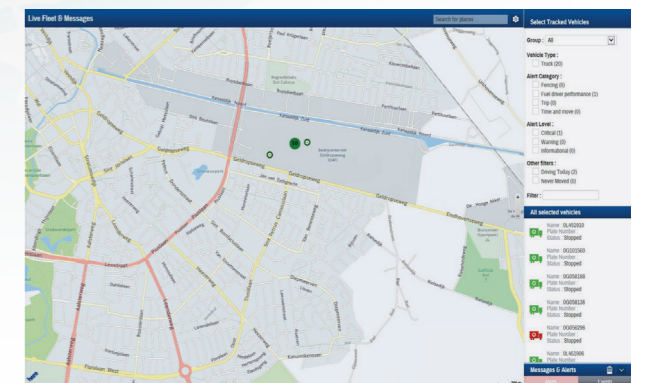
## ¿Qué es lo que obtiene al solicitar DAF Connect?

- Un módulo de DAF Connect instalado en el vehículo (DCM).
- Una antena GSM + GPS DAF Connect en el techo de la cabina
- 3 años de acceso a los siguientes módulos a través del portal de DAF Connect en internet:



## Tablero de instrumentos

Un tablero de instrumentos sencillo y personalizable presenta los indicadores de rendimiento principales de la flota y los objetivos de los últimos siete días en una vista única y clara. Esta vista también puede ofrecer la cobertura de los últimos 30 o 90 días. Los indicadores de rendimiento principales, por ejemplo, kilometraje realizado, tiempo de conducción y consumo de combustible se muestran como círculos de porcentaje de los objetivos preestablecidos y con la información en tiempo real. Al desplazar el ratón sobre un círculo de porcentaje, un texto mostrará una comparación con el periodo anterior. Otras vistas muestran información sobre el funcionamiento de los vehículos que están operativos ese mismo día, las alertas en las últimas 24 horas y la utilización de la flota en los últimos 7, 30 o 90 días. Asimismo, mediante el menú de la izquierda del Tablero de instrumentos es posible acceder a funciones adicionales, por ejemplo sobre la ubicación del vehículo, informes de consumo de combustible y la posibilidad de comparar vehículos y conductores.



## Live Fleet

Live Fleet muestra la ubicación exacta de los vehículos en un mapa. El módulo incluye seguimiento del viaje e informe del viaje. El seguimiento del viaje muestra los recorridos de un vehículo seleccionado en un mapa, incluidas las distancias cubiertas y el tiempo de conducción por vehículo y por conductor. El informe de viaje muestra los recorridos y diversos detalles de rendimiento sobre un periodo de tiempo seleccionado en una tabla. Es posible comparar los viajes y se pueden utilizar varios filtros para optimizar la planificación.